

MAATWERK EN REGULIERE JOBS

310

eigen personeelsleden eind 2022
+16 maatwerkers en sine



TIJDELIJKE TRAJECTEN

308

medewerkers in de loop van 2022



JAAROVERZICHT 2022

Op zoek naar wie het verschil wil maken

We beleefden in 2022 een 'normaal' jaar, eentje zonder de impact van de coronapreventiemaatregelen die ons de vorige twee jaren in een greep hielden.

Het aantal medewerkers bij Deltagroep was eind 2022 gestegen tot 441 (+29). Meer dan de helft van die stijging vind je bij de toename van het aantal maatwerkers (+16), het gevolg van de uitbreiding van de erkenning voor het aantal maatwerkers. Binnen de omkadering en reguliere jobs stegen we met +6 en de totale werkervaringstrajecten steeg met +7.

Vacatures omkadering

De afdelingen bleven echter onder druk staan door de vele vacatures bij de personeelsomkadering gedurende het jaar.

Ook Deltagroep ontsnapt niet aan de krapte op de arbeidsmarkt.

De impact hiervan was wellicht het grootst op het atelier hout van Constructief. In de verkoopcijfers van De Kringloopwinkel is het tekort aan omkadering niet af te lezen, want hier kenden we een recordjaar voor omzet en klanten. Eind 2022 waren we er wel in geslaagd om de meeste vacatures in te vullen.

Werkgeversimago

De situatie was ook de rechtstreekse aanleiding om ons imago als werkgever beter kenbaar te maken. Onder het motto **'Maak het verschil'** willen we meer mogelijke kandidaten overtuigen om voor Deltagroep te komen werken.

Dankzij de campagne hopen we verder bestaande en nieuwe vacatures in te vullen, die belangrijk zijn in het kader van onze werking en voor de sterke begeleiding die we onze personeelsleden willen geven.



4.881
ton ingezameld
-0,8% t.o.v. 2021

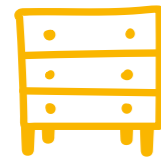


of 2.100 ton is hergebruikt via de kringloopwinkels
t.o.v. **39%** in 2021
+184 ton totaal hergebruik t.o.v. 2021
+184 ton hergebruik textiel t.o.v. 2021



7 winkels en 2 outlets
445.000 kassickets
+14% t.o.v. 2021

5,65
miljoen winkelomzet incl. btw
+14% t.o.v. 2021



45% kledij
24% vrije tijd
12% meubelen
16% huisraad & deco
3% elektro



6,13 kg
hergebruik per inwoner
+7% t.o.v. 2021



339
medewerkers
+13 maatwerkers en sine



Inzameling lijdt onder minder brengers

We zamelden in 2022 **-0,8% minder goederen** in (4.881 ton), wat ons terug op het niveau van 2019 brengt. De grootste achteruitgang noteerden we bij de gebrachte goederen (-5%), ons belangrijkste inzamelkanaal. Het **geefpunt in Kortrijk** was zowat het enige lichtpunt (+4%). Bij de productgroepen was dat textiel (+2%). Ook inzameling aan huis daalde licht (-1%), en dat al voor het 9de jaar op rij.

De inzamelkanalen die het wel goed deden, zijn de **straatcontainers met textiel** (+2%) en de **recyclageparken**. Vooral het aandeel klein gerief (+29%) nam daar fors toe.

Hergebruik stijgt met 184 ton

Maximaal lokaal hergebruik is een van de belangrijkste doelstellingen van De Kringloopwinkel. Met enige fierheid mogen we zeggen dat 2022 op dat gebied een stap vooruit was: het **hergebruik steeg tot 43%** (39% in 2021) van de ingezamelde hoeveelheid.

Absolute uitschieter is **textiel**, met een hergebruik van 30,3% t.o.v. 21,6% in 2022. Dat is goed voor een stijging van 184 ton.

Verkoop piekt

De stijging van het hergebruik is te danken aan een recordjaar voor de verkoop. De **omzet steeg** (5,65 miljoen incl. BTW) net als het aantal **kassatickets** met 14%. Mene Markt, voor het eerst een volledig jaar open, droeg fors bij aan deze evolutie. Maar ook andere winkels zagen hun omzet toenemen.

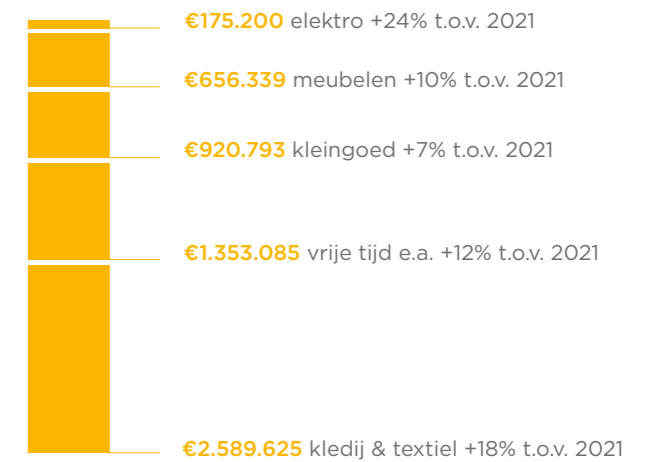
In zowel euro's (+€404.000) als procenten (+18%) is de **meerverkoop van kledij** veruit de belangrijkste factor.



INZAMELING 2022 4.881 TON



OMZET VERKOOP 5,65 MILJOEN EURO incl BTW



Cijfers per gemeente

gemeente	woonplaats medewerkers dec. 2022	sociale korting		materiële hulpverlening		aantal afhalingen op afroep	stijging/daling aantal afhalingen op afroep tov 2021
		bedrag	klanten	bedrag	klanten		
Anzegem	4	137	15	276	9	204	-17%
Avelgem	9	86	9			163	-1%
Deerlijk	1	515	44	583	15	194	-5%
Harelbeke	24	911	81	1.601	61	505	-18%
Kortrijk	104	3.442	345	7.233	368	1.709	-8%
Kruisem						98	+8%
Kuurne	14	444	27	327	14	250	-6%
Menen	66	3.341	231	3	1	569	-4%
Spiere-helkijn						23	0%
Waregem	29	817	121	370	6	698	-3%
Wervik	9	577	39			223	-17%
Wevelgem	44	2.210	170	45	2	573	+3%
Wielsbeke	3	3	4			119	-20%
Zwevegem	13	1039	52			490	-2%
regionaal	19	434	36	26.851	205	58	+21%
totaal 2022	339	13.958	1.174	37.288	681	5.876	-7%
totaal 2021	314	8.359	802	19.301	45	6.296	

Omzet stijgt fors

Mobiel kende in 2022 een forse **omzetgroei** t.o.v. 2021 (+28%) tot net geen 1,6 miljoen euro. Ook tegenover de pre-coronaperiode is de stijging gelijkaardig en betreft zowel de verkoop als verhuur.

De **verhuur** steeg met 44%, bijna volledig toe te schrijven aan de Testkaravaan van de provincie West-Vlaanderen. In tegenstelling tot 2021 was deze in 2022 heel

het jaar operationeel. Daarnaast stegen de prijzen voor de studentenfietsen. De **verkoop** van fietsen bracht 46% meer op. Elektrische fietsen en de bijhorende accessoires zijn namelijk duurder. Maar ook de omzet van **tweedehandsfietsen** steeg met 9,88%.

De **fietslessen** hernamen na de coronaperiode en brachten 16.170 euro meer op.



Onderbezetting beïnvloedt resultaat

Het houtatelier zag zijn omzet fors **dalen** (-187.000 euro) tot ruim 562.000 euro, als gevolg van het gebrek aan een coördinator gedurende de eerste jaarhelft en van ziekte bij instructeurs.

De **uitdaging** wordt het zoeken van gepast werk dat in de mogelijkheden ligt van onze medewerkers en niet hoeft gerealiseerd te worden door een instructeur. Het **aanboren van nieuwe markten** vraagt tijd.



Opstart extra ploeg

Het opstarten van een **7de ploeg** in 2022 resulteert in meer prestatie-uren en een **verhoging** van de **omzet** (+70.900 euro) tot 890.000 euro.

Dit kan nog verder groeien, want door weinig toeleiding van medewerkers waren de ploegen niet volzet.

